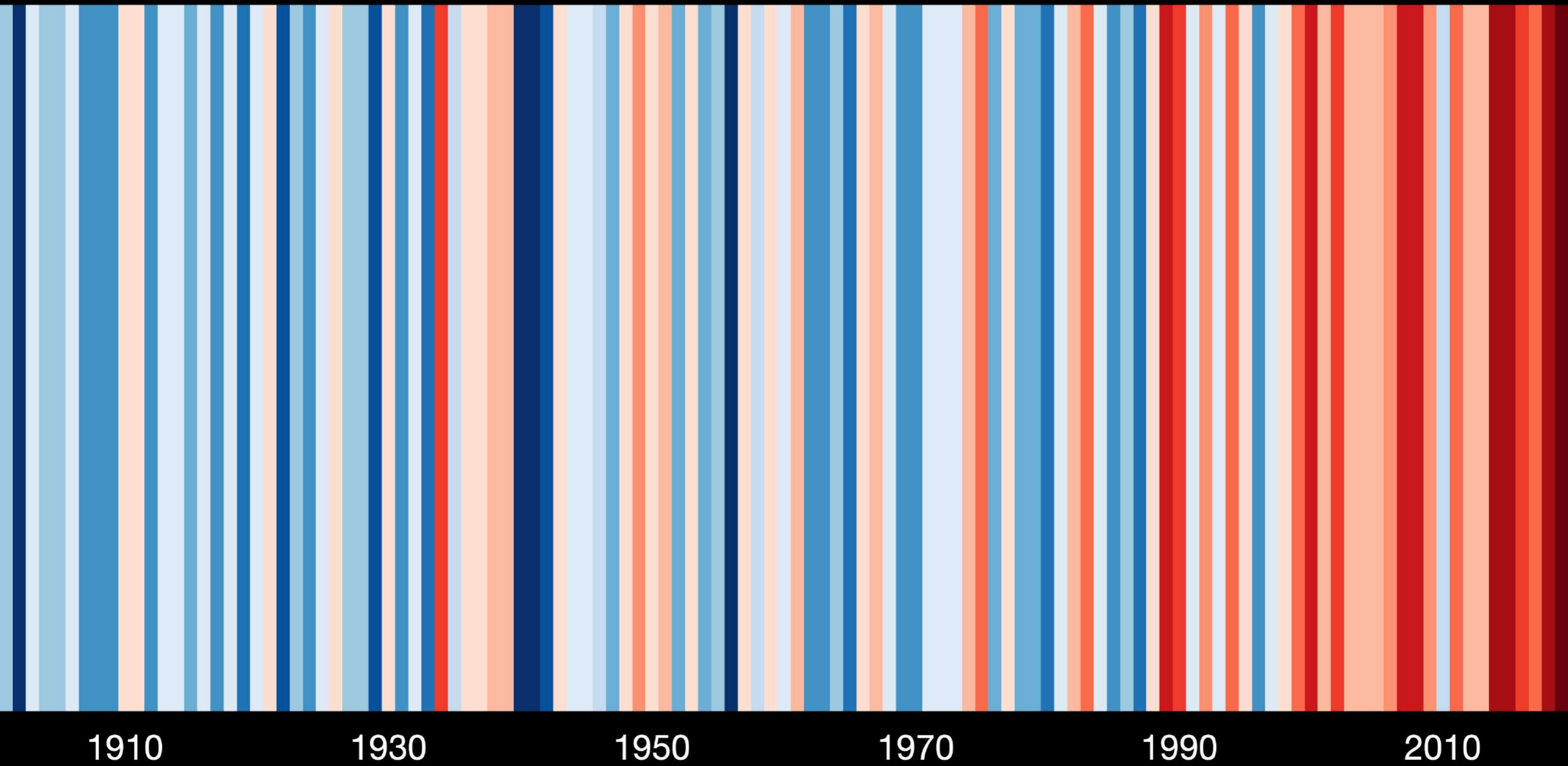


Kompleksowe wizje rozwoju jako narzędzie kształtowania polityki miejskiej

Temperature change in Poland since 1901



CELE ZRÓWNOWAŻONEGO ROZWOJU



CELE  ZRÓWNOWAŻONEGO ROZWOJU

CITIES HAVE THE POWER TO CHANGE THE WORLD.

For centuries, cities have been centers of commerce, culture and innovation, and the birthplace for some of humankind's greatest ideas. At this critical crossroads in time, we need the ideas that cities can create more than ever.



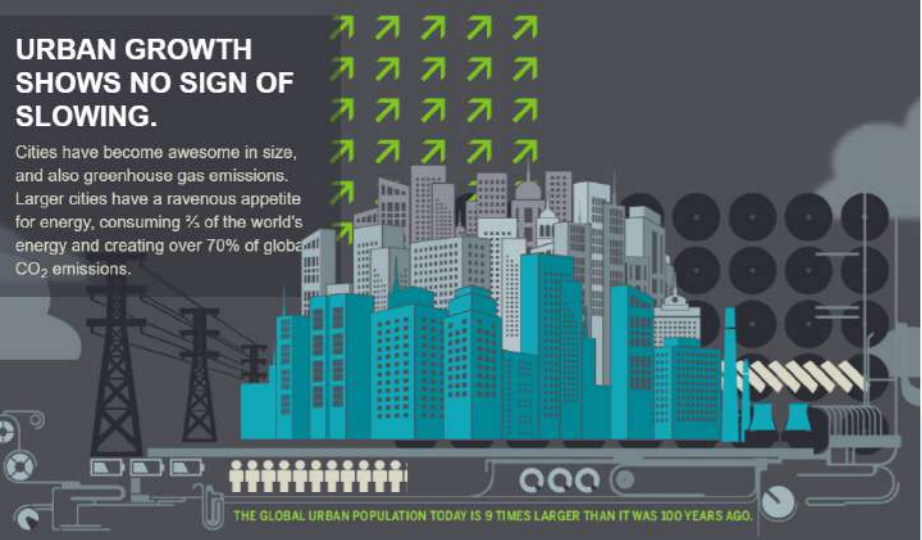
CLIMATE CHANGE CAUSES FINANCIAL DAMAGE TOO.

The financial effects of climate change can be just as devastating as the physical ones. Unexpected expenditures from storms, flooding, snow removal and drought can lead to major disruptions in business operations and city budgets.



URBAN GROWTH SHOWS NO SIGN OF SLOWING.

Cities have become awesome in size, and also greenhouse gas emissions. Larger cities have a ravenous appetite for energy, consuming 2/3 of the world's energy and creating over 70% of global CO₂ emissions.



CITIES ARE OUR FUTURE.

We believe that a better global future lies in urban innovation and action. As the majority of future humans will live in cities, it just makes sense that our solution to climate change will reside there too.



Jaka czeka nas przyszłość?

„Najlepszym sposobem by przewidzieć przyszłość, jest ją wynaleźć”
(Alan Kay - XeroxPARC, Apple, HP, Disney)

Wizja rozwoju

Oczekiwania

Wizualizacja

Dokumenty

Integracja →

Forma

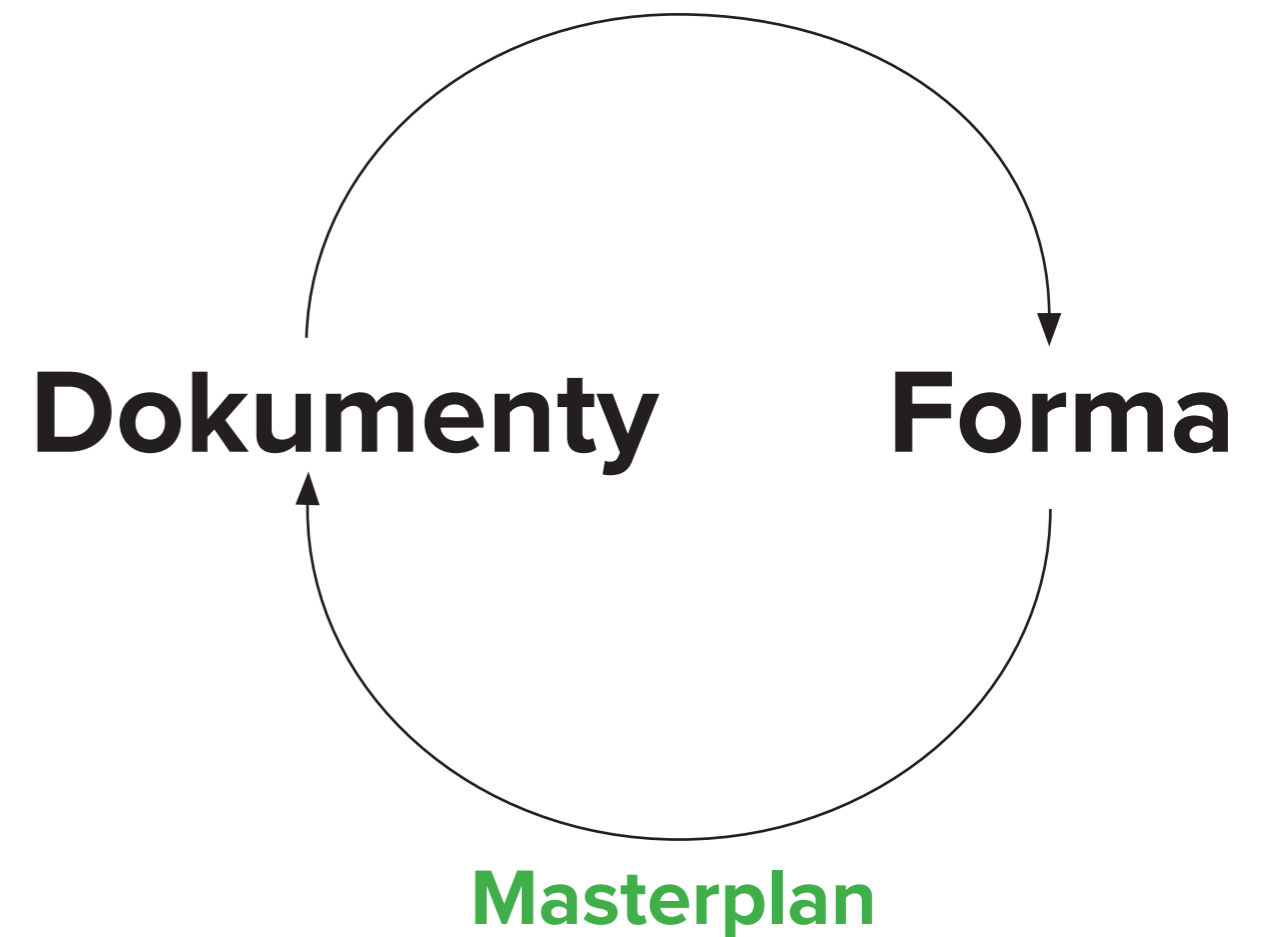
KPM
KPZK
SUiKZP
Studia
Strategie
MPZP
WZ
...

Projekt architektoniczny
Masterplan

Sehen
Sie
diese Stadt
mit
Ihren Augen

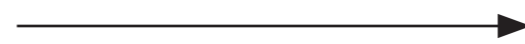


**Wizja rozwoju to nie
jest skończony obraz!**



Krok dalej

Polityka



Wizja

- ogólnikowa - *generic cities*
- może być wszędzie taka sama
- często trudno się z nią nie zgodzić
- trudno dostępna dla laika

- konkretna ścieżka i opowieść
- odkrywa nietypowe rozwiązania
- przedmiot i powód do dyskusji
- angażuje interesariuszy i społeczność



*„The generic city is the city liberated from the captivity of centre, from the straitjacket of identity. The generic city breaks with the destructive cycle of dependence: it is nothing but a **reflection of present need and present ability**. It is the city without history.”*

Rem Koolhaas, *The Generic City*, 1994

Integralność

I

planowanie
urbanistyka
krajobraz
infrastruktura
architektura

II

przestrzeń
społeczeństwo
mobilność
zarządzanie
gospodarka
marketing

III

komfort i zdrowie
przyszła wartość
poczucie sąsiedztwa
środowisko życia
świadomość energetyczna
środowisko

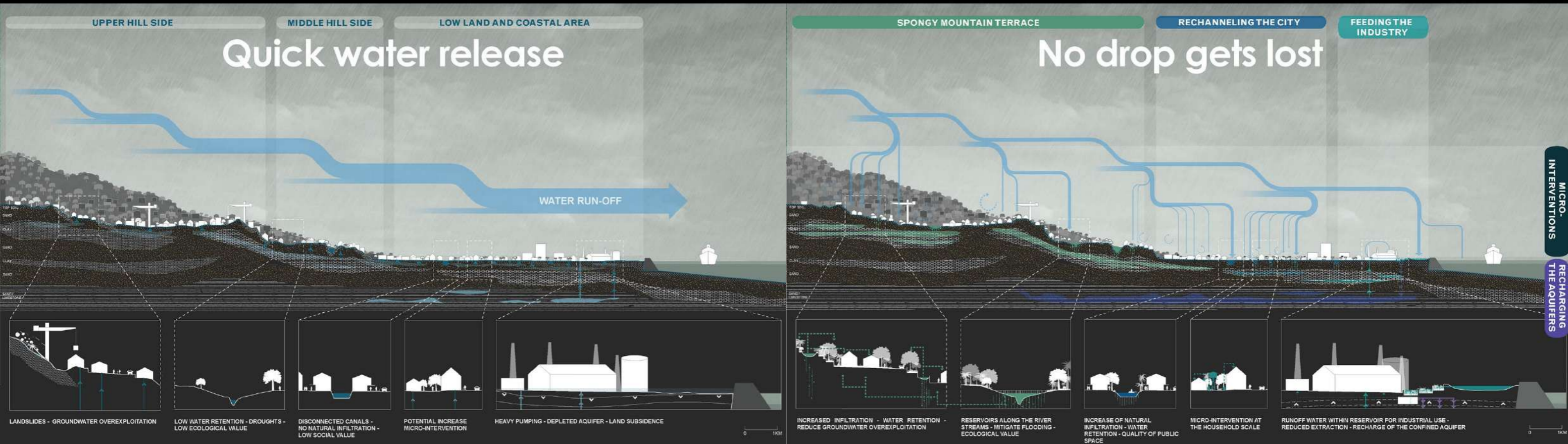


Na potrzeby inwestycji, prowadzonej przez spółkę D.J.T. Sp. z o.o., Rada Miasta w Obornikach zmieniła w 2008 roku Studium uwarunkowań gminy, a trzy lata później uchwaliła miejscowy plan zagospodarowania. Urzędnicy argumentowali, że „inwestycja nie będzie znacząco negatywnie oddziaływała na przedmioty ochrony obszarów Natura 2000. Nie przyczyni się do zmniejszenia spójności i integralności sieci Natura 2000”.

Integralność w działaniu

RE-THINKING THE WAY WE DESIGN CITIES USING WATER AS LEVERAGE

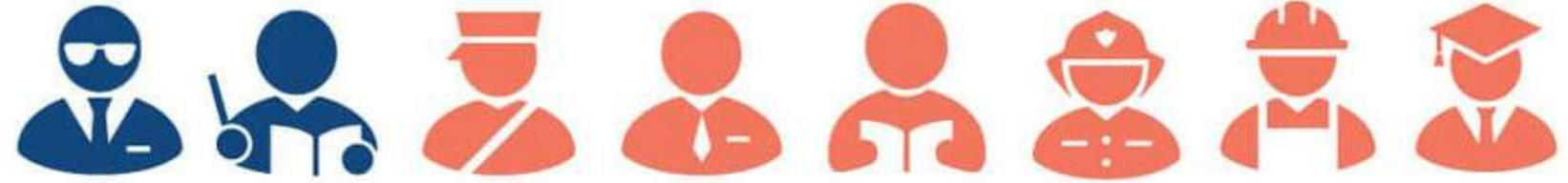
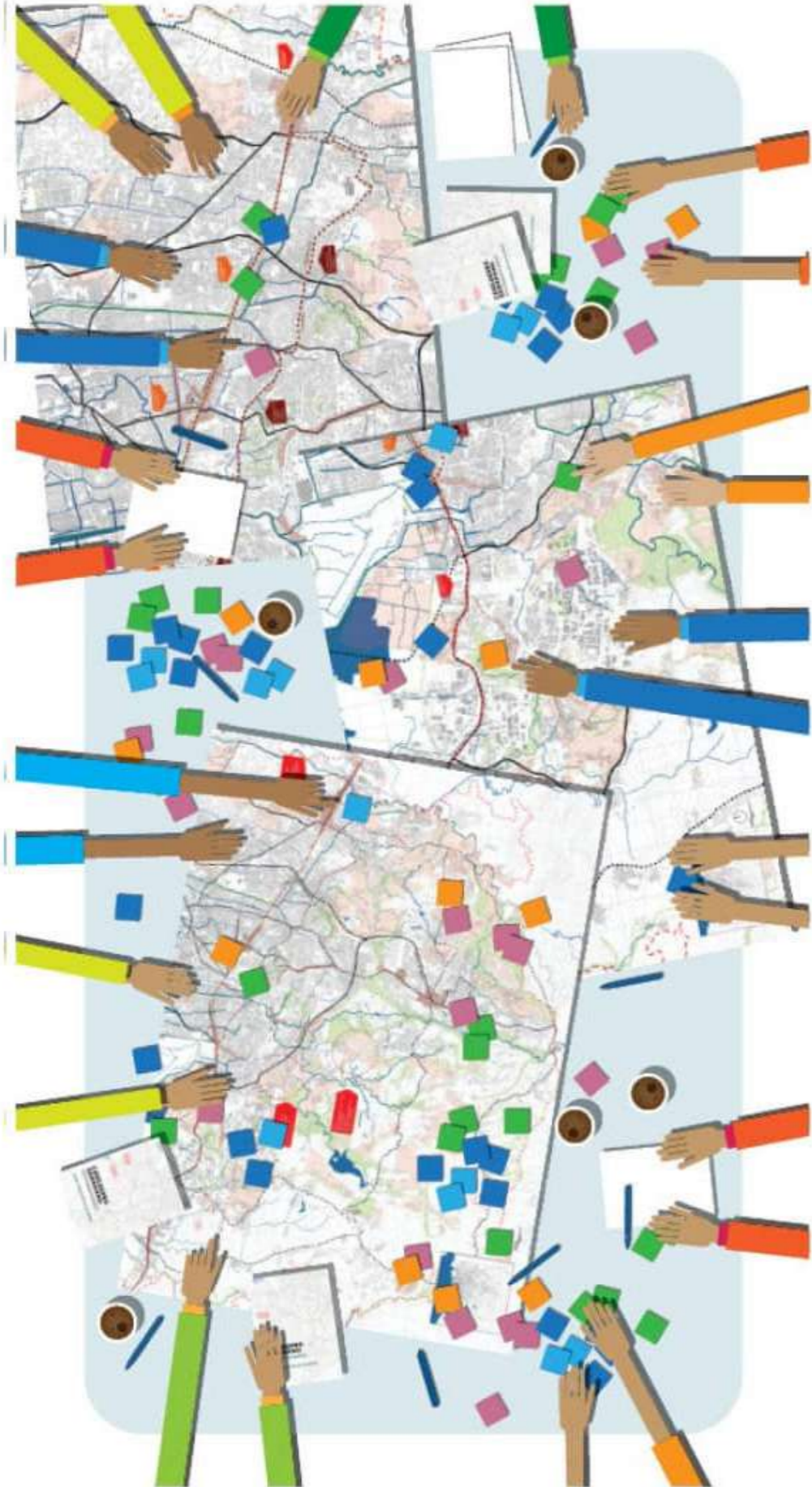
MLA+, FABRICations, UNDIP, Witteveen& Bos Indonesia, Deltares, Stichting Deltares, UNISSULA, IDN Liveable Cities, Roy Kraft van Ermel



“Climate change and water challenges offer the opportunity to solve two problems at the same time – water and city improvement!”

RE-THINKING THE WAY WE DESIGN CITIES USING WATER AS LEVERAGE

MLA+, FABRICations, UNDIP, Witteveen& Bos Indonesia, Deltares, Stichting Deltares, UNISSULA, IDN Liveable Cities, Roy Kraft van Ermel

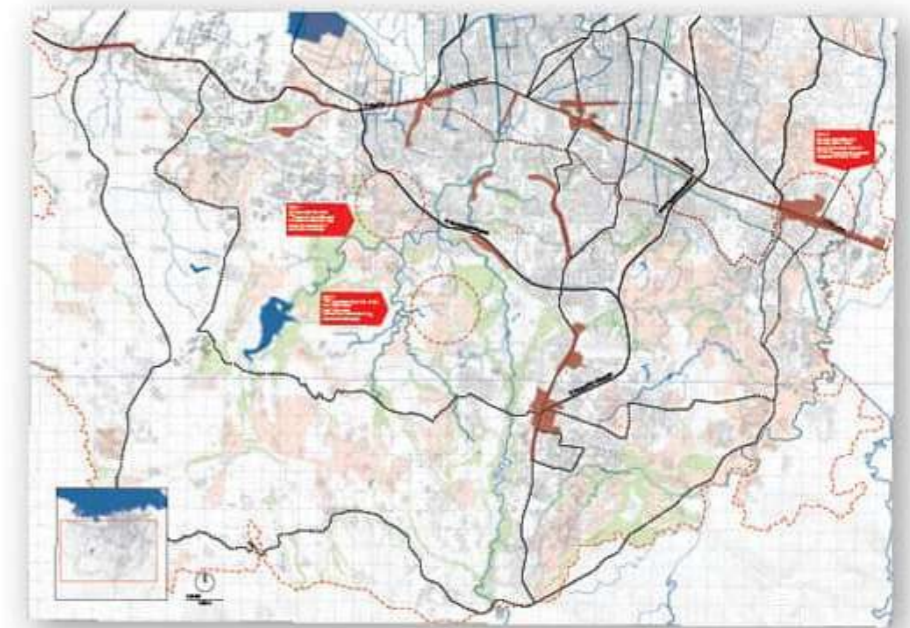


Coordinator Note taker Different stakeholders and expertise from different fields as participants

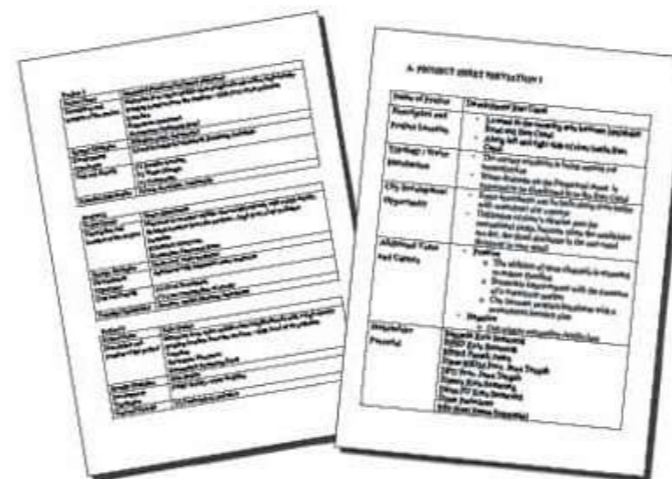
Partycypacja!



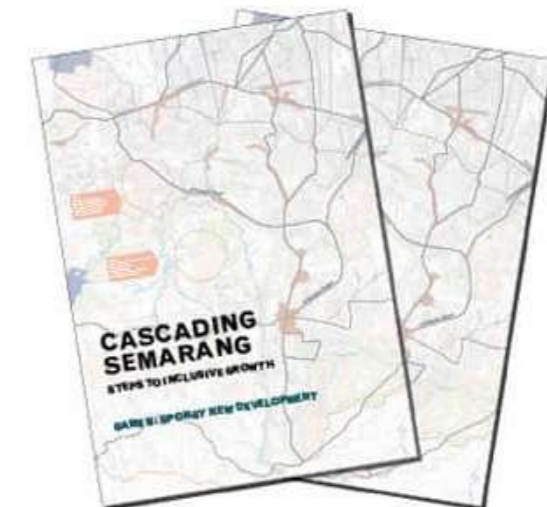
Sets of cards as the tool for engaging



Map as the basic spatial framework of discussion



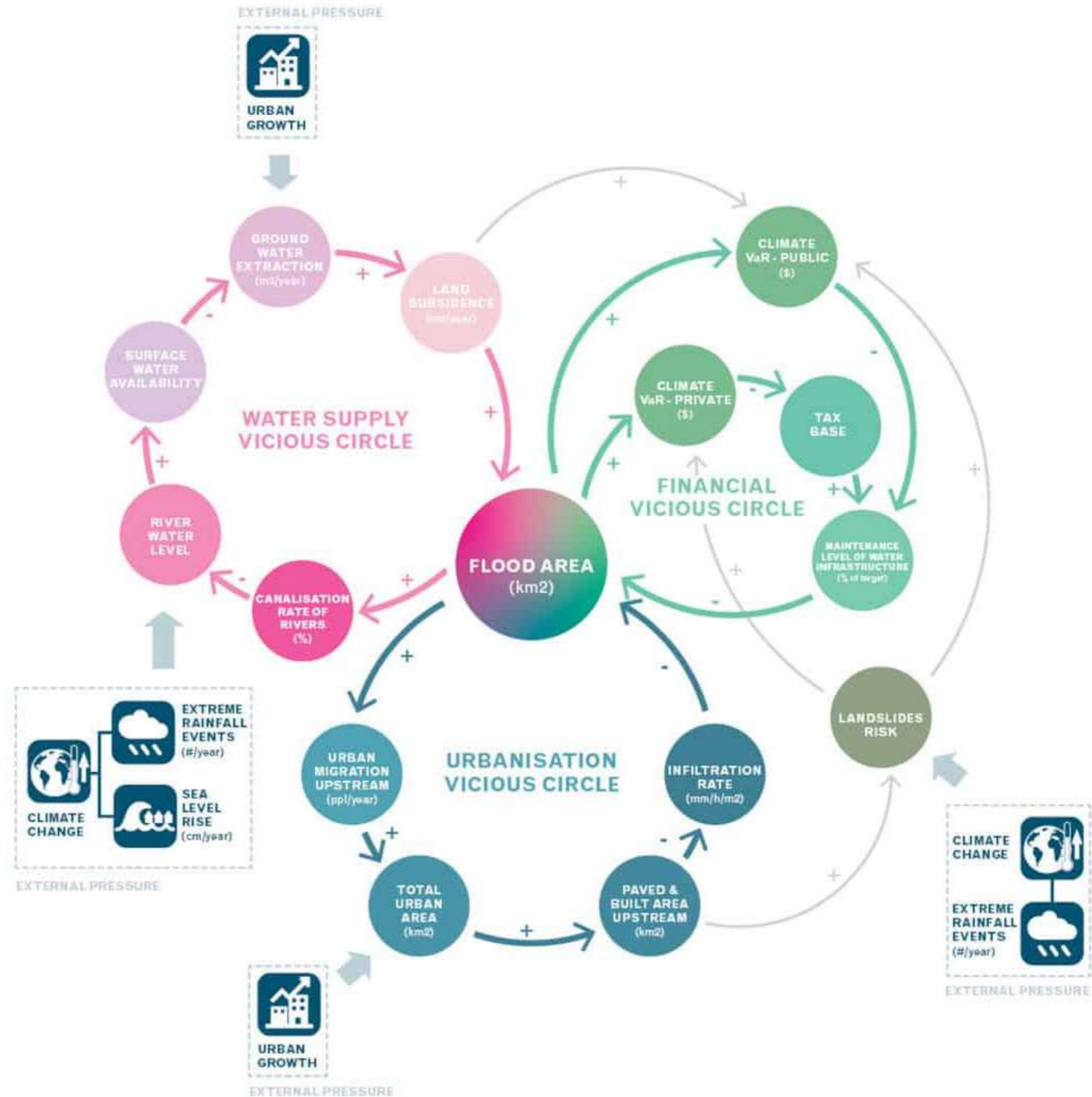
Sets of cards as the tool for engaging



Map as the basic spatial framework of discussion

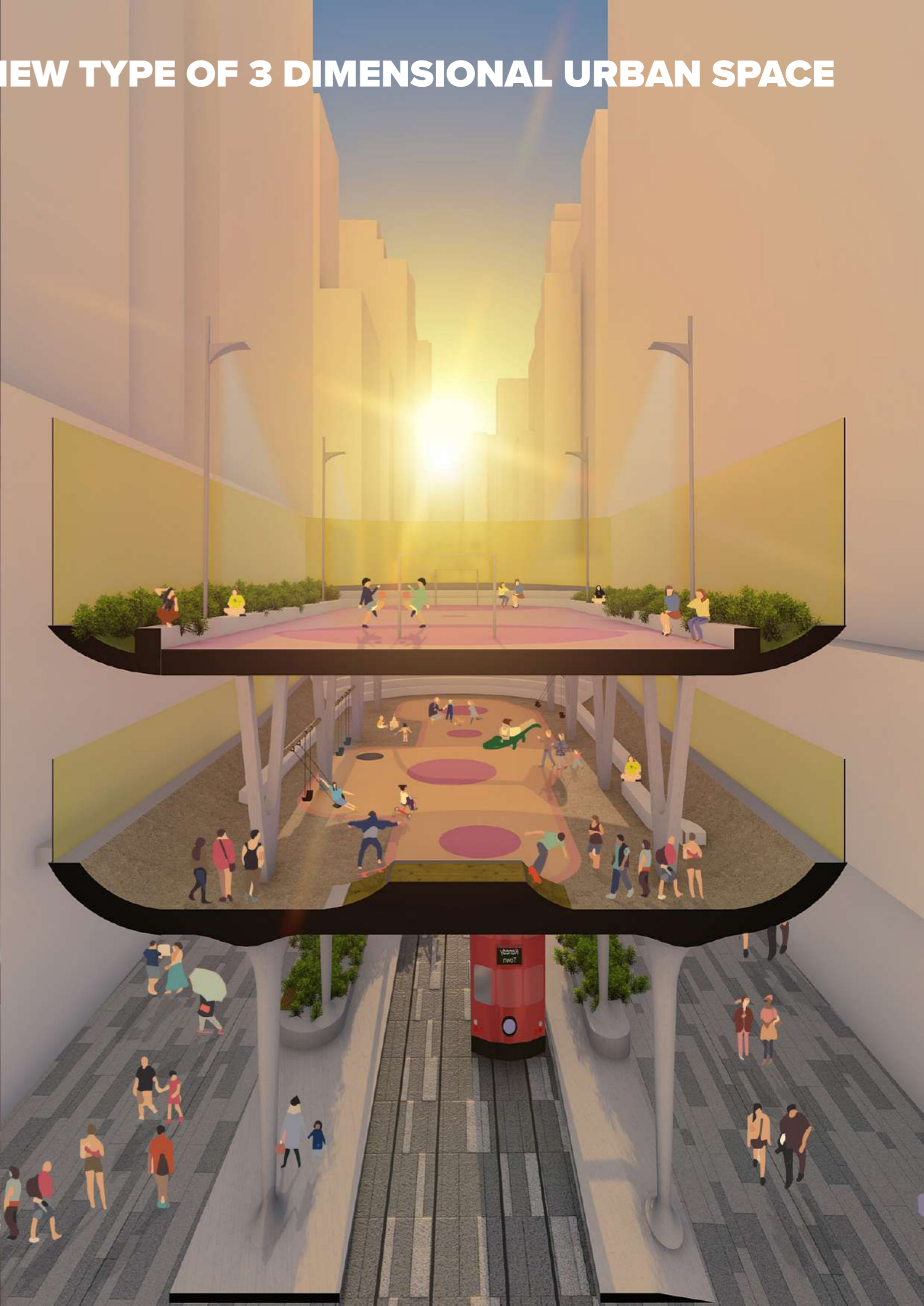
RE-THINKING THE WAY WE DESIGN CITIES USING WATER AS LEVERAGE

MLA+, FABRICations, UNDIP, Witteveen& Bos Indonesia, Deltares, Stichting Deltares, UNISSULA, IDN Liveable Cities, Roy Kraft van Ermel



WALK DVRC – DES VOEUX ROAD CENTRAL A NEW TYPE OF 3 DIMENSIONAL URBAN SPACE

MLA+, dmau, mobility in chain, Oolacola





LEGACY USE OF THE OLYMPIC PARK

Olympic Legacy Masterplan Framework and Legacy Communities Scheme, London, United Kingdom

The Delivery of the Olympic Park for the 2012 games marks the first step in the regeneration of the Lea Valley. After the games the Olympic Legacy Masterplan will complete the transformation from an industrial area which formed a spatial barrier between the East and West of London, to a new park bridging the River Lea surrounded by new communities connecting into the existing urban fabric.

The Olympic Legacy Masterplan defines the strategic framework by creating a clear rationale for the distribution of building types and density. It describes the adaptation of the pragmatic and functional infrastructure needed for the games into a hierarchy of urban routes knitted into their context, and secondly, by developing a range of building types that respond to the public realm framework and future townscape.



A NEW TYPE OF 3 DIMENSIONAL URBAN SPACE

Walk DVRC Street Regeneration, Hong Kong, China

Des Voeux Road Central despite centrally located appears a bit dated, certainly compared to the glitzy streets adjacent. Walk DVRC, a local initiative wants to change this by partially pedestrianizing the street and reducing traffic.

The competition held was asking for innovative solutions for this central piece of Hong Kong. We took an equally innovative as pragmatic approach. Using and upgrading existing tram stops and turning them into three dimensional public spaces creates additional levels to accommodate new public programme and creates new activators in DeVoieux Road.

Residual spaces are changed in such a way that they can accommodate different use patterns: meeting, playing, acting... This allows for different use scenarios throughout the day, throughout the week and throughout the year.

With reduced traffic and a rerouting of private transport, DVRC turns into a new type of public space using the DNA of Hong Kong and extending it into the future in a new way.





OVERCOMING BOUNDARIES BETWEEN CITY AND NATURE

Integrated Urban Design of Yanzi Lake Area, Shenzhen, China

In early 2020, MLA+ together with partners Lay-out and ARUP delivered a proposal the 500 ha Integrated Urban Design of Yanzi Lake Area, in Pingshan District, East Shenzhen.

The brief asked for alternative, and innovative urban design concepts to turn an outer area of Shenzhen, into an active zone, a driver for urban development and a future center in the Greater Bay Area.

Our vision "Borderless Yanzi Lake, Nurturing Pingshan" discovers a city in close contact with nature. Too often zoning and divisions stands in the way of attractive placemaking. We think beyond administrative and geographic boundaries. We eliminate the boundary between production and living. And we design borderless between nature and city. "Borderless Yanzi Lake" is a development that gives back to nature and nurtures active life for Pingshan.



REGENERATING A FORMER PORT HOLISTICALLY

Royal Docks Project, London, UK

MLA+ has planned large parts of the redevelopment of the Royal Docks in London, an area that suffers from industrial and trading decline since the 1980s. We have acted as development consultants, masterplanners and architects for clients ranging from public authorities, public-private development corporations, international investors, commercial developers to housing associations. The projects had to deal with issues like existing buildings and industrial heritage, infrastructure integration, esp. transport infrastructure, and a location that is still not perceived as attractive for urban development.

Stages:

- 2004 – 2006 Royal Docks Strategy
- 2006 – 2008 Royals Business Park Masterplan
- 2007 – 2010 Silvertown Way Regeneration and Industry Relocation Masterplan
- 2008 Royal Docks Basins Study
- 2008 Royal Albert Way Mixed Use Complex Concept
- 2008 – 2010 Royal Docks Hotel Masterplan
- 2010 – 2016 Two blocks at Barrier Park completed
- 2014 – 2015 Great Eastern Quays Masterplan and Concept Design



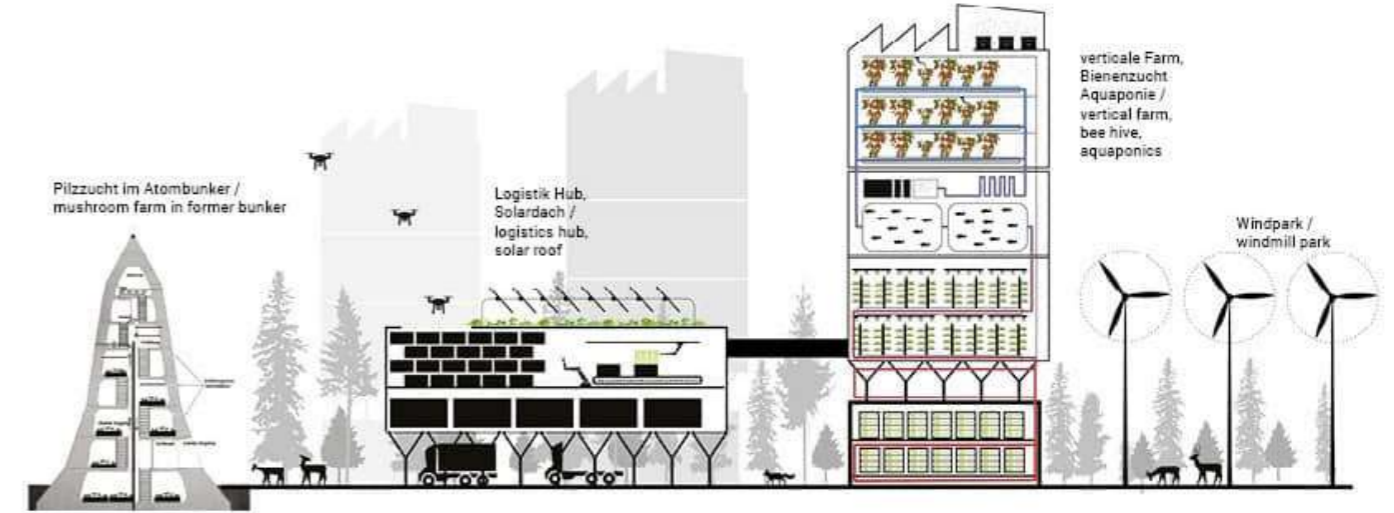
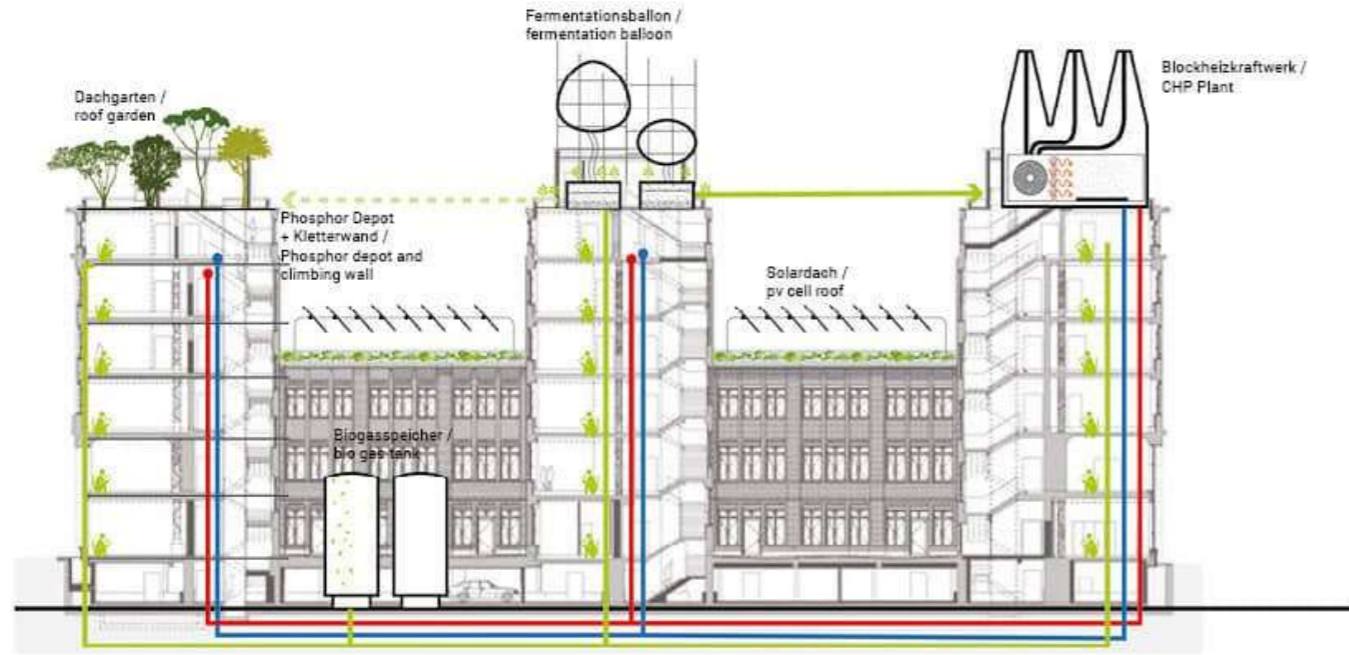
A NEW VISION FOR BERLIN AGGLOMERATION - WELTENINSEL BERLIN BRANDENBURG 2070

MLA+



A NEW VISION FOR BERLIN AGGLOMERATION - WELTENINSEL BERLIN BRANDENBURG 2070

MLA+



Aufbereitung & Lagerung / refurbishment & storage

Mit Hilfe modernster Up-Cycling Roboter werden die Rohstoffe demontiert, aufbereitet, inventarisiert und zwischengelagert. /

Produktion / production

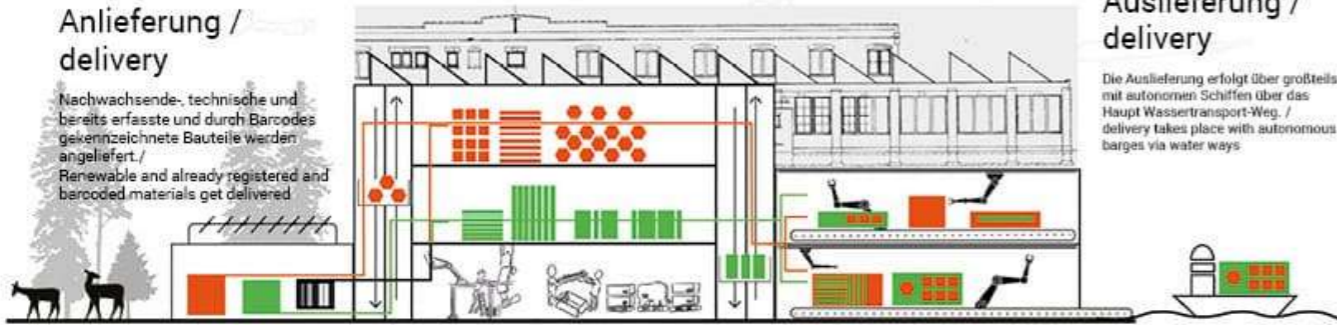
Die erfassten Baumaterialien werden voll automatisiert zu individuellen Bauteilen höchster Qualität montiert. / registered building materials are being combined into building elements of high quality.

Auslieferung / delivery

Die Auslieferung erfolgt über großteils mit autonomen Schiffen über das Haupt Wassertransport-Weg. / delivery takes place with autonomous barges via water ways

Anlieferung / delivery

Nachwachsende, technische und bereits erfasste und durch Barcodes gekennzeichnete Bauteile werden angeliefert. / Renewable and already registered and barcoded materials get delivered



Materialerfassung & Lager / material registration & storage

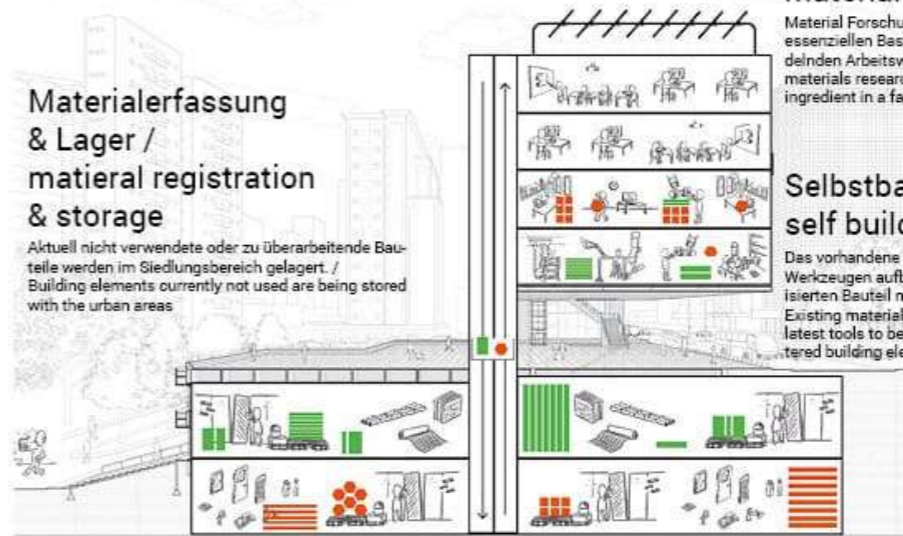
Aktuell nicht verwendete oder zu überarbeitende Bauteile werden im Siedlungsbereich gelagert. / Building elements currently not used are being stored with the urban areas

Materialforschung & Bildung / materials research & education

Material Forschung und -Bildung stellt einen essenziellen Bestandteil einer sich schnell wandelnden Arbeitswelt dar. / materials research and education is an essential ingredient in a fast changing work environment

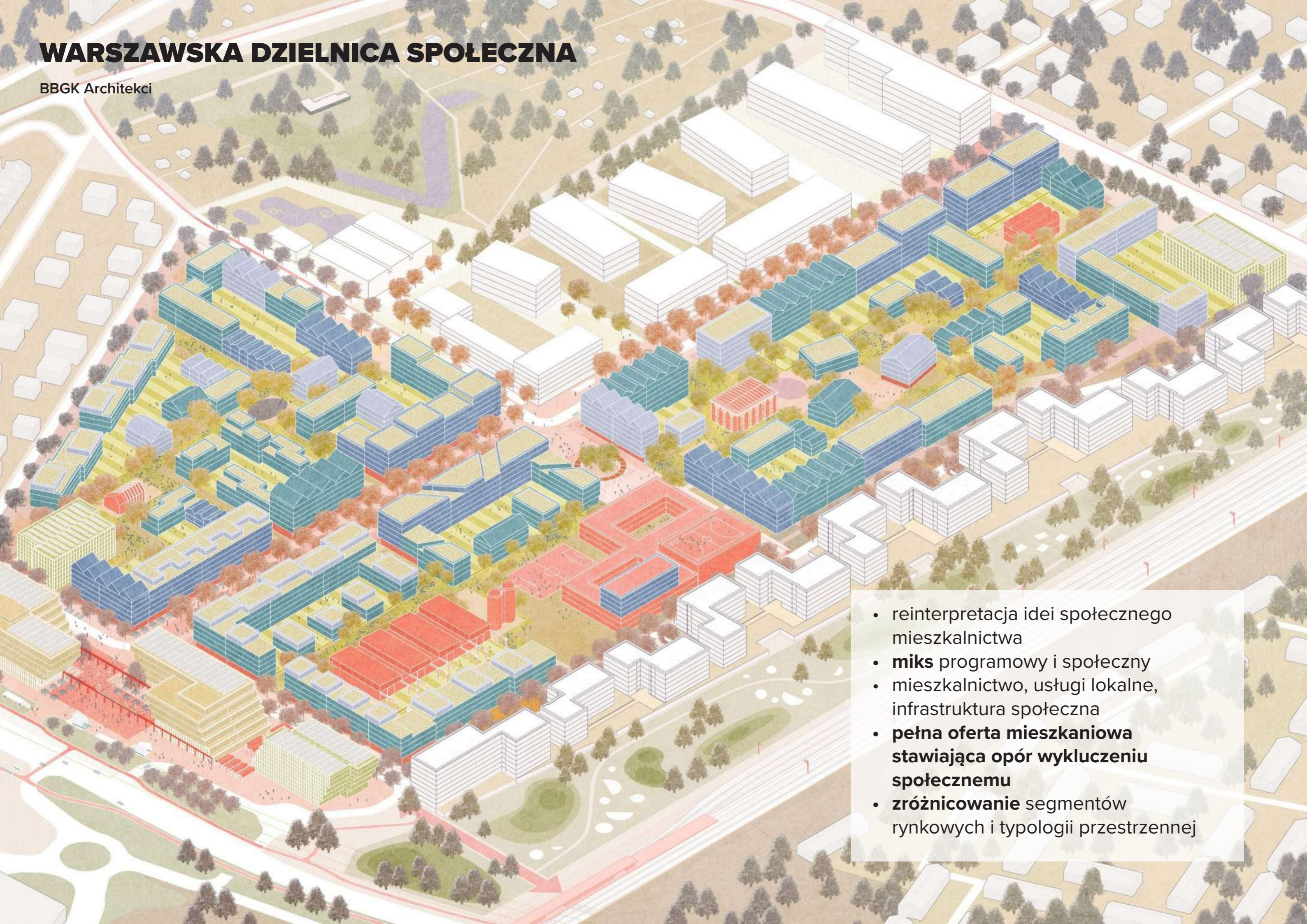
Selbstbauwerkstätten / self building workshops

Das vorhandene Material kann mit den neusten Werkzeugen aufbereitet und zu einem personalisierten Bauteil modifiziert und erfasst werden. / Existing materials can be refurbished with the latest tools to become a personalised and registered building element.



WARSZAWSKA DZIELNICA SPOŁECZNA

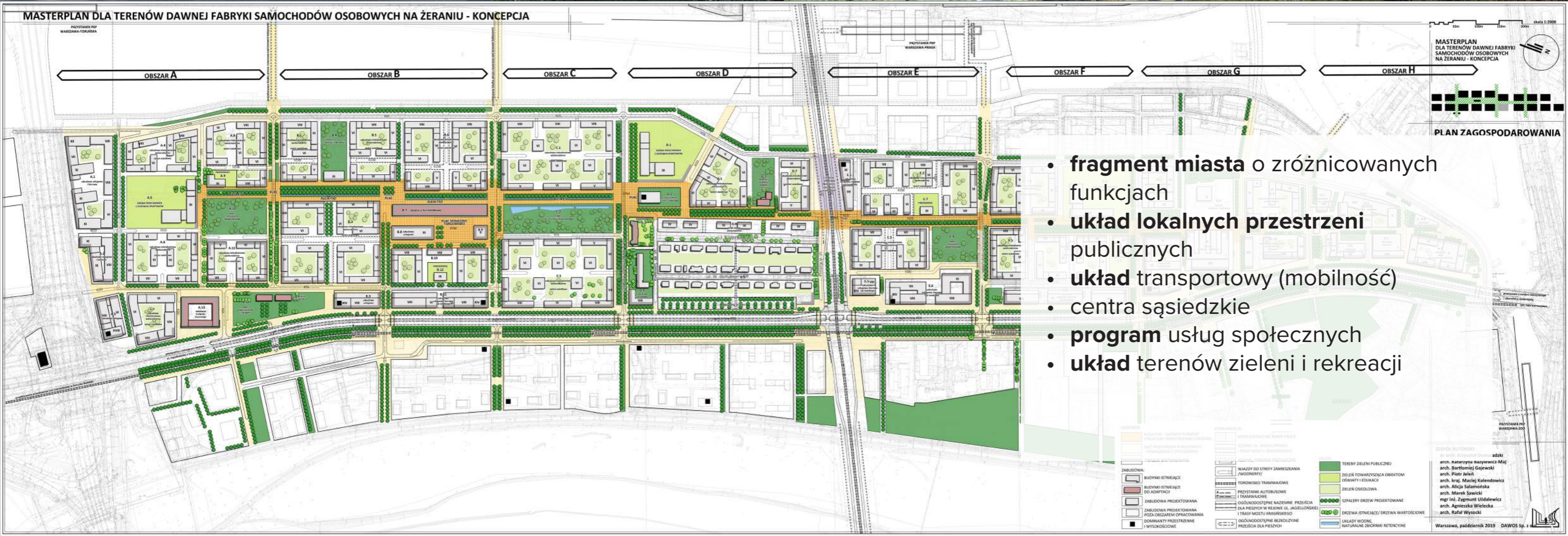
BBGK Architekci



- reinterpretacja idei społecznego mieszkania
- **miks** programowy i społeczny
- mieszkalnictwo, usługi lokalne, infrastruktura społeczna
- **pełna oferta mieszkaniowa stawiająca opór wykluczeniu społecznemu**
- **zróżnicowanie** segmentów rynkowych i typologii przestrzennej

MASTERPLAN DLA TERENÓW DAWNEJ FABRYKI SAMOCHODÓW OSOBOWYCH NA ŻERANIU

DAWOS



MASTERPLAN DLA OBSZARU STARYCH ŚWIDRÓW W WARSZAWIE



- **kompletne, wielofunkcyjne osiedle**
- **dialog** z różnymi grupami interesariuszy
- **interdyscyplinary zespół** projektantów, branżystów i badaczy
- systemowe podejście do zrównoważonego rozwoju
- future-proof - elastyczny plan odporny na zmieniające się warunki
- podstawa do SUIKZP oraz MPZP

MASTERPLAN DLA STOCZNI CESARSKIEJ W GDAŃSKU

Henning Larsen, BBGK, A2P2



- różnorodna miejska dzielnica
- program mieszkaniowy, biurowy, komercyjny, hotelowy, społeczno-kulturalny
- wykorzystanie komercyjnego potencjału przy zachowaniu dziedzictwa kulturowego



Podsumowanie

- **integracja i testowanie dokumentów planistycznych**
- **zabezpieczenie miasta przed przyszłością poprzez wymyślenie jej**
- **spójność, systemowość i integralność rozwiązań na wielu warstwach**

- konkretna ścieżka, którą chcemy obrać
- opowieść o mieście, w jakim chcielibyśmy żyć
- odkrywanie nietypowych rozwiązań
- konkretny materiał do dyskusji
- angażuje interesariuszy i społeczność

Postulaty

I

- **xx**

II

- **promowanie dobrych praktyk projektowania integralnego wśród samorządów**

III

- **wizja rozwoju dla każdej gminy**

Dziękuję

piotr.zelaznowski@im.edu.pl

piotr.zelaznowski@mlaplus.com